

De pissebed



Een pissebed kun je bijna altijd vinden op plekjes waar het donker en vochtig is. Het is geen insect en ook geen spin, maar het is familie van de kreeft! Echt waar! Ze hebben net als vissen ook kleine kieuwen, ook al leven ze op het land.

Als je dus op zoek gaat moet je kijken onder stenen, kleine boomstammetjes of onder stukjes hout.

Dat is precies wat we gaan doen! Op zoek naar een pissebed. Het is een levend diertje dus we zijn voorzichtig. We lenen de pissebed van de natuur en zetten hem ook weer terug op de plek waar we hem gevonden hebben.



Wat weten we eigenlijk van de pissebed?

Ze zijn ongeveer 3 cm groot en ze hebben stevige pantser plaatjes die hun lichaam beschermen. Als ze geboren worden hebben ze 12 pootjes, als ze groter zijn hebben ze er 14.

Ze hebben twee grote voelsprietten van voren en kleinere daartussen, maar die kun je alleen maar met een loep zien.

Ze eten voornamelijk dode bladeren en ander rottend materiaal.

Als je ze gaat zoeken moet je dus vochtige plekken uitzoeken en als je ze wilt bekijken moet je voorzichtig oppakken. Als ze schrikken zijn er pissebedden die kunnen oprollen. In Nederland wonen wel 37 verschillende soorten pissebedden.



Dit ga je doen:

Je gaat buiten op zoek naar pissebedden. Je neemt mee: een loeppotje, je werkblad en een potlood.

Lees eerst goed je werkblad, dan weet je wat je allemaal buiten moet doen en binnen en wat je moet gaan invullen op je werkblad. Daarna neem je de pissebedden mee naar binnen.

Ga dan maar snel aan de slag! Heel veel succes.



Werkblad

Waar heb je de pissebedden gevonden?

.....

Welke kleur hebben ze?

.....

Kun je goed de pootjes zien?

.....

Uit hoeveel deeltjes bestaat het schild?

.....

Kan hij zich oprollen?

.....

Zie je ook pissebedden met andere kleuren?

.....

Welke kleuren?

.....



Pak nu de twee papieren filters. Maak eentje een beetje nat. Leg de twee filters naast elkaar en zet de pissebed precies in het midden van de twee filters.

Waar loopt hij naar toe? Naar het droge filter of het natte? Waarom denk je?

.....
.....

Leg nu een wit papier en een zwart papier naast elkaar. Leg het papier zo, dat het zwarte papier ergens onder ligt.

Zet weer de pissebed in het midden tussen de twee bladen in. Waar loopt de pissebed nu naar toe?

Naar het zwarte blad of het witte blad?

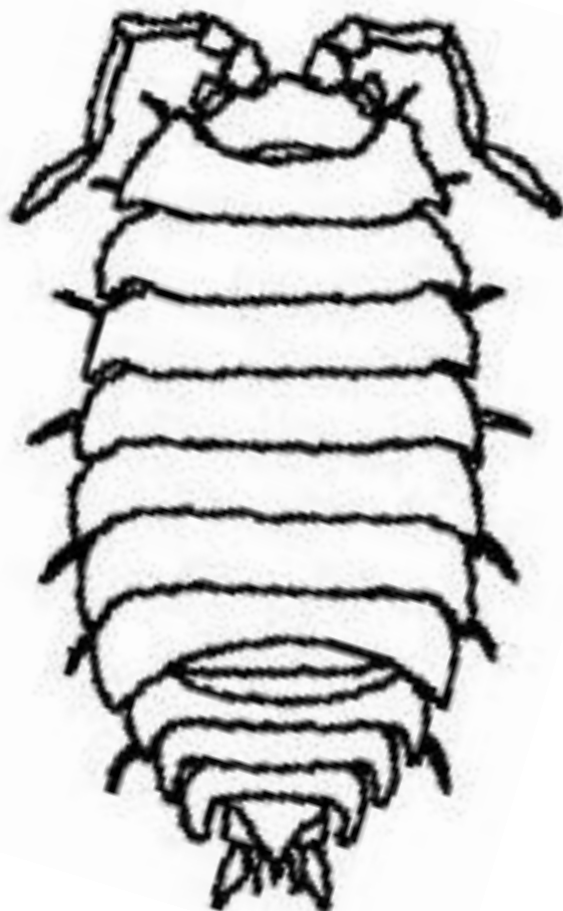
Waarom denk je?

.....
.....

Als je alle opdrachten hebt beantwoord mogen de pissebedden weer terug naar hun eigen plekje.



Geef de pissebed de kleur die jij gezien hebt tijdens je proefjes.



Wat heb je nodig voor de pissebed les:

werkbladen printen
loepotje per groepje of tweetallen.
papieren koffiefilters, liefst wit
zwart en wit papier (a5 formaat is handig)

Het leukste is al de kinderen zelf kunnen zoeken naar pissebedden. Een stuk of vier vijf is voldoende als ze in groepjes werken.

Als de kinderen de proefjes gaan doen met water en gekleurd papier zullen ze waarschijnlijk zien dat de pissebed naar het vocht gaat lopen en naar het zwarte papier. Dit vanwege het feit dat hij van donker en nat houdt.

Het blijft altijd afwachten...ook pissebedden kunnen eigenwijs zijn :-)

